



**Cyklopack, spol. s r.o.**

**SMB Schwede Maschinenbau GmbH**

**Páskovací technika pro nábytkářský průmysl**



## My o nás

SMB Schwede Maschinenbau GmbH je jeden z vedoucích výrobců **vysoko výkonných páskovacích strojů a zařízení** na úzkou umělohmotnou pásku.

**V Německu vyvinuté a vyrobené, využití na celém světě.**

SMB disponuje **modulovým produktovým programem** pro široké spektrum **aplikací v různých oborech**. Přes 30 let zkušeností **v integraci a optimalizaci procesů** přispělo k tomu, že vznikají **ideální řešení pro zákazníky** – často dokonce se **zvláštními výhodami a užitky**, které jinak nejsou nikde k dispozici.



## Dějiny inovace a kvality (1)

- 1965 Založení předchůdce dnešní SMB Schwede Maschinenbau GmbH panem Horstem Schwede
- 1972 Dodání prvního samostatně vyvinutého páskovacího stroje: automat pro novinový průmysl!**
- 1987 Založení firmy SMB Schwede Maschinenbau GmbH., zaměření na páskovací techniku.
- 1991 Koupě nového sídla firmy v Goldkronachu.
- 1996 Vyznamenání východobavorským institutem Technologie-Přeprava

**Neustálý další rozvoj a montáž modulového programu pro nasazení v různých oblastech, především v potravinářském průmyslu.**

2008 Situace ke konci obchodního roku 2007/08

- SMB má dosud celosvětově dodáno přes 17.000 strojů
- SMB dodává ročně více jak 1.100 strojů





## Vedoucí postavení na nejtvrdějším trhu světa

V USA má SMB vedoucí postavení na novinovém trhu. 29 z „Top 30“ – novin pracují s SMB technologií. Na nejtvrdějším trhu světa to nemůže být náhoda.

Všeobecně se zde stroje nazývají „Dynaric“.

Proto je v USA pojem „It's a Dynaric“ synonymum pro:

- Maximální výkon
- Maximální dostupnost
- Minimální náklady na údržbu
- Nejvyšší životnost a
- Nejnižší náklady po záruce

**We strap 29 of the top 30 newspapers across America...**

**The other 1 is coming.**

Newspapers with daily circulation from 5,000 to one million are choosing Dynaric, Inc. strapping equipment.

**Why do they choose Dynaric?** ■ Lowest Overall Cost Per Bundle ■ Superior Up-time Equipment Performance ■ Highest Machine Life Expectancy ■ Foremost In After Sales Service and Support ■ Major Commitment to the Newspaper Industry Through Cessless Research and Development ■ Only Complete Customer Satisfaction Program in the Industry

Maintenance Cost ■ Dynaric Does Not Imitate the Competition But Instead Develops New and Innovative Equipment ■ Dynaric Manufactures the Highest Quality Strapping Material For Today's High Speed packaging Operations ■ Dynaric has the Largest Technical and Service Organization for the Newspaper Industry

**NEW Dynaric XL** coil offering the longest footage strap coil in the industry!

**The Dynaric Facts Are:** ■ The First NF-1 Strapper Sold in 1992 is Still in Operation With Over 40 Million Cycles ■ Dynaric has the Highest Repeat Order Business in the Industry ■ Dynaric Equipment has the Lowest

To Experience the Dynaric Advantage, Call a Representative Today At 1-800-626-0827

**Dynaric, Inc.**

5746 Bayshore Road ■ Virginia Beach, VA 23455  
800-626-0827 ■ 757-363-9851 ■ Fax 757-363-8816 ■ E-mail: gdc@dynaric.com ■ www.dynaric.com



## Fakta v číslech

- **Téma náklady na údržbu:**

První údržba na SMB svařovací hlavě je při normálním provozu nutná po

**2.000.000 zapáskování (standardní stroje) resp.**

**3.000.000 zapáskování (automaty).**

- **Téma životnost:**

V USA – na snad nejtvrdějším trhu světa – je nasazeno mnoho SMB páskovacích strojů, které již

**přes 35.000.000 zapáskování**

vykonaly a dále bezvadně fungují.



## Výhody pro nábytkářský průmysl

### **SMB technika umožňuje také v nábytkářském průmyslu**

- **Balení tvrdých balených předmětů bez ztráty utažení**
- **Zpracování PP a PET pásky na jednom stroji**

Využití současně výhodnějšího materiálu!

### **To znamená dohromady s vlastnostmi typickými SMB**

- **Vyšší výkon**
- **Lepší použitelnost**
- **Menší náklady na údržbu**
- **Vyšší životnost**

**Vyšší celková produktivita Vašeho zařízení při nižších nákladech.**

### SMB ST1

### Automatický páskovací stroj pro velké balíky



- Až 26 zapáskování/min.
- Automatické napínání pásky s patentovaným měřením výšky balíku: vždy správný zpětný tah
- Vyhazování zbytku pásky a automatické zavedení pásky pro rychlou výměnu cívky
- Poháněné dopravní rolny
- Balík:  $D \geq 250$  mm,  $V \geq 10$  mm  
max. až Š 2.200 mm x V 550 mm  
závislé na velikosti rámu
- Páska: PP DIN EN 13 394 (volitelné PP a PET)  
šíře 5 – 9 mm (volitelné 12 mm)



### SMB ST1

### Automatický páskovací stroj pro universální nasazení



Volitelně také s rolnami!

- Až 32 zapáskování/min. (jednoduché páskování)  
až max.20 zapáskování/min. (paralelní páskování)
- Automatické napínání pásky s patentovaným měřením výšky balíku: vždy správný zpětný tah
- Vyhazování zbytku pásky a automatické zavedení pásky pro rychlou výměnu cívky
- Pomocí mnoha voleb a velikostí ráků nastavitelný pro téměř každé použití
- Balík:  $D \geq 140 \text{ mm}$ ,  $\text{Š} \geq 100 \text{ mm}$ ,  $V \geq 10 \text{ mm}$   
max. až  $\text{Š} 800 \text{ mm} \times V 800 \text{ mm}$   
závislé na velikosti ráku
- Páska: PP DIN EN 13 394 (volitelné PP a PET)  
šíře 5 – 9 mm (volitelné 12 mm)

### SMB SV1

### Stroj s bočním uzavíráním pro drsné podmínky použití



- Až 25 - 45 zapáskování/min. (závislé na velikosti rámu)
- Automatické zavedení pásky pro rychlou výměnu cívky
- Oddělitelný rám: potřebná jen mezera 30 mm na dopravníku
- Robustní provedení pro drsný provoz
- Velmi pevné páskování tvrdých balíčků pomocí snížené desky stolu
- Balík:  $V \geq 65$  mm  
max. až Š 800 mm x V 1.200 mm  
závislé na velikosti rámu a volbách
- Páska: PP DIN EN 13 394 (volitelné PP a PET)  
šíře 5 – 12 mm

(Dopravní technika a boční lis jsou volitelné.)

### SMB SM1

### Robustní páskovací stroj, nyní s velmi snadným ovládáním



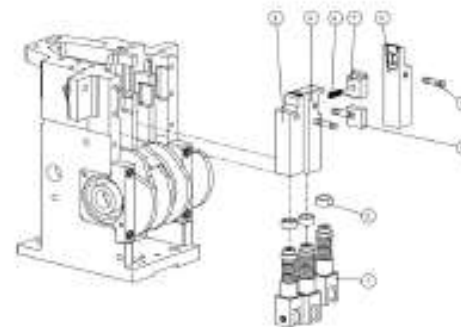
- Až 52 zapáskování/min.
- Nejsnazší obsluha pomocí 3 tlačítek – obslužný panel s displejem: zapnout a páskovat
- Odvíječ venku (alternativa: uvnitř u stroje SMB SP1)
- Mnoho voleb pro přizpůsobení se požadavkům zákazníka
- Volitelně snížená deska pro pevné páskování těžkých předmětů.
- Balík:  $\text{Š} \geq 65 \text{ mm}$ ,  $\text{V} \geq 5 \text{ mm}$   
maximální hodnoty závisí na velikosti rámu  
600x400, 600x600, 800x600 a 800x800  
(šířka x výška v mm)
- Páska: PP DIN EN 13 394 (volitelné PP a PET)  
šíře 5 – 9 mm nastavitelná (volitelné 12 mm)



## Dodatečný užitek

### Jako německý výrobce nabízíme více než stroje:

- Osobní poradenství a individuální projektování
- Uspořádání podle potřeb, pomoci mnoha voleb a speciálních konstrukcí
- Instalace a uvedení do provozu
- Školení obsluhy a techniků údržby
- Dlouholeté zajišťování náhradních dílů
- Kvalifikovaná služba zákazníkům



Na přání převezmeme za Vás kompletní servis a údržbu za smluvní cenu!

**Tak je zajištěna dlouhodobá hospodárnost Vašich investic.**



## Kontakt

### Cyklopack, spol. s r.o.

Vendryně 1012  
739 94 Vendryně  
Česká Republika

Telefon +420 558 340 230  
Telefax +420 558 350 713  
E-mail [info@cyklopack.cz](mailto:info@cyklopack.cz)  
Internet [www.cyklopack.cz](http://www.cyklopack.cz)



### SMB Schwede Maschinenbau GmbH

Markgrafenstraße 2  
954 97 Goldkronach  
Německo

Telefon +49 9273 982 - 0  
Telefax +49 9273 982 - 100  
E-mail [info@smb.biz](mailto:info@smb.biz)  
Internet [www.smb.biz](http://www.smb.biz) nebo [www.umreifungstechnik.de](http://www.umreifungstechnik.de)



